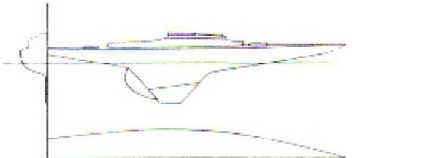


"Regeln och dess utveckling"

Från "Alla våra skärgårdsskryssare"



ALFVÄN  
1908 S. Salander  
8,10 x 1,98



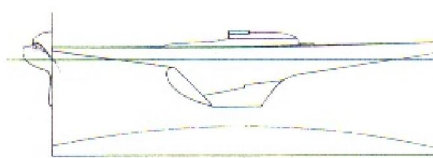
SSB 1914  
1914 K. R. Sjögren  
8,40 x 1,80



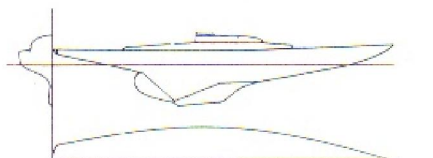
S 131 KSSS 1914  
1914 T. Holm  
11,20 x 1,74



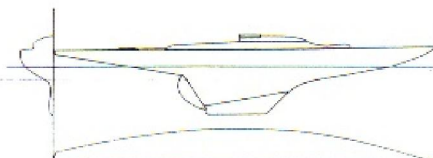
S 44 SSB 1922  
1922 T. Holm  
11,75 x 1,80



S 75 KSSS 1926  
1926 G. A. Estlander  
12,90 x 1,75



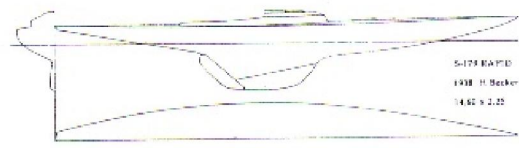
S 74 KSSS konstantium  
1926 T. Holm  
10,65 x 2,00



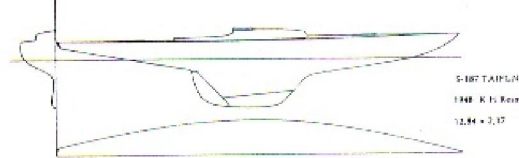
S 112 TVÅSKING  
1924 G. A. Estlander  
11,30 x 2,00



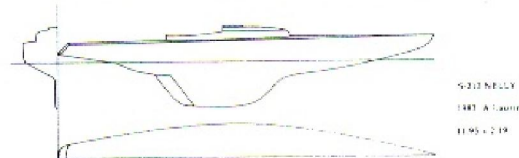
S 111 LILLA SINGVÄR  
1915 E. Nilsson  
11,15 x 2,24



S 174 RAPID  
1938 H. Becker  
14,50 x 2,20



S 187 TÄMPLÖF  
1948 K. H. Reimers  
12,84 x 2,17



S 212 NELLY  
1981 A. Lamm  
11,95 x 2,19



S 222 NÄTT OCH FÖNIG  
1986 K. H. Reimers  
12,05 x 2,32

X

S 65 Lalla har nästan samma mått och är enligt vissa byggd samma år.